

委託訓練 0715

# 介護サービス科 (初任者研修)

訓練期間 (3か月間) **6月3日～8月29日** 定員: 24名

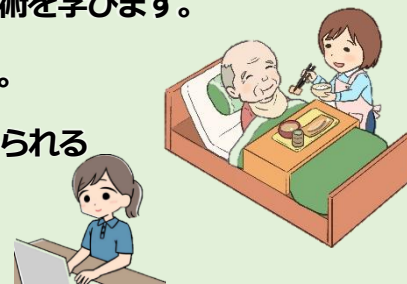
## 西京極運動公園での実技演習

広々した公園  
で実践演習



## 訓練内容

1. 病気・障害の特徴、利用者とのコミュニケーションなど介護の仕事をするために必要な知識を学びます。
2. ベッドから車いすへの移乗、食事、入浴、着替えなど現場で行う介護技術を学びます。
3. 職場実習は、入所施設・通所施設など2か所以上の施設を経験できます。
4. 介護記録の入力や報告書の作成、研修会の資料作りなど介護現場で求められるパソコンスキル (Word・Excel) を学びます。



**個別対応可**

お気軽にご連絡ください。

## コース説明会

日程: 令和7年5月7日(水) 13:00～14:30

場所: ユウコム西京極校

住所: 京都市右京区西京極南大入町86番地2

TEL: 075-321-8948

アクセス: 阪急京都線 西京極駅より徒歩6分

市バス 光華女子学園前より徒歩2分

※ご都合が合わない場合は、個別に対応させていただきます。

お気軽にご連絡ください。



株式会社 ユウコム

京都府京都市右京区西京極南大入町86番地2

TEL: 075-321-8948

Mail: u56@ucom-school.com



# 介護系訓練でユウコムが選ばれる理由

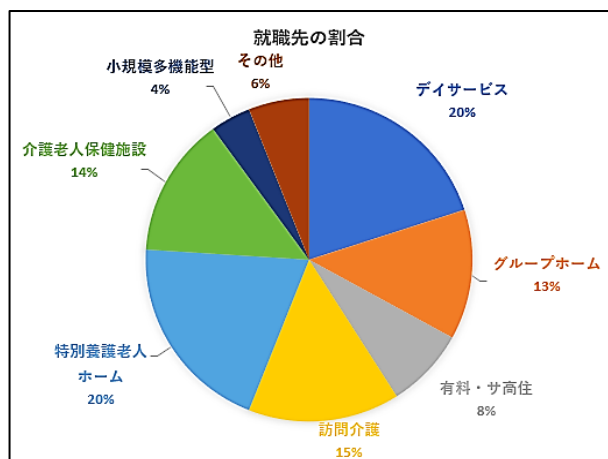
- ・ 京都で20年以上、介護系訓練に取り組んだユウコムだからこそその就職率90%以上を達成しています。
- ・ デイサービスや特別養護老人ホーム、訪問介護など多くの介護事業所との深い関係を築いています。

## いろいろな介護事業所

介護事業所には、さまざまなサービス形態があります。サービスごとに特徴があり、ライフスタイルに合わせた働き方ができます。それぞれの職場の特徴は以下の通りです。

事業所	特徴
特別養護老人ホーム	原則、要介護3以上の比較的重度の方が入所する施設です
介護老人保健施設	病状が安定し病院から退院した高齢者が、自宅での生活に戻れるよう、医療ケアやリハビリを受けながら過ごす施設です
有料老人ホーム	有料老人ホームは主に民間企業が運営している施設です
デイサービスセンター	自宅に住む高齢者が利用し、日中を過ごす施設です
小規模多機能型居宅介護	デイサービスを中心に、訪問介護やショートステイを組み合わせ在宅での生活支援等を行うサービスを行う施設です。
訪問介護	ヘルパーが利用者宅を訪問しサービスを行う事業所です

## 過去2年間の就職先実績



## 人気就職先と理由

サービス形態	理由
1. デイサービス	日勤帯で日曜が休みのため働きやすい
1. 特別養護老人ホーム	身体介護が多く、スキルUPをめざせる
3. 訪問介護	1対1の介護ができ、利用者との距離が近い
4. 介護老人保健施設	医療職が近く、学ぶことが多い
5. グループホーム	少人数への対応で個別支援ができる

## 訓練の募集に関するお問い合わせ

京都府立京都高等技術専門校

京都市伏見区竹田流池町 121-3

☎075-642-4451

## 訓練内容、説明会に関するお問い合わせ

ユウコム 西京極校

京都市右京区西京極南大入町86番地2

☎075-321-8948

## 訓練日程表

訓練会場 ユウコム西京極校

訓練科名

介護サービス科(初任者研修)

### 【1か月目】

	月日	曜日	訓練内容		講師		月日	曜日	訓練内容		講師
			9:30~12:50	13:40~17:00					9:30~12:50	13:40~17:00	
1	6月3日	火	オリエンテーション	介護職員の内構え	西田 平野	10	6月18日	水	介護職員初任者研修課程⑦		松井
2	6月4日	水	介護職員初任者研修課程①		古村	11	6月19日	木	介護職員初任者研修課程⑧		前田
3	6月5日	木	介護職員初任者研修課程②		前田	12	6月20日	金	ヒューマンスキル研修③		上島
4	6月6日	金	介護職員初任者研修課程③	初任者研修課程演習①	前田		6月21日	土			
	6月7日	土					6月22日	日			
	6月8日	日				13	6月23日	月	介護職員初任者研修課程⑨		平野
5	6月9日	月	ヒューマンスキル研修①		上島	14	6月24日	火	介護職員初任者研修課程⑩		久保岡
6	6月10日	火	介護職員初任者研修課程④		松井		6月25日	水	<b>休講日</b>		
	6月11日	水	<b>休講日</b>			15	6月26日	木	ヒューマンスキル研修④		上島
7	6月12日	木	介護職員初任者研修課程⑤		河野	16	6月27日	金	介護職員初任者研修課程⑪	<small>基本介護技術演習①</small>	久保岡
8	6月13日	金	ヒューマンスキル研修②		上島		6月28日	土			
	6月14日	土					6月29日	日			
	6月15日	日				17	6月30日	月	就職支援①		吹田 上島
9	6月16日	月	介護職員初任者研修課程⑥		平野		7月1日	火	<b>休講日</b>		
	6月17日	火	<b>休講日</b>			18	7月2日	水	介護職員初任者研修課程⑫	<small>基本介護技術演習②</small>	前田

### 【2か月目】

	月日	曜日	訓練内容		講師		月日	曜日	訓練内容		講師
			9:30~12:50	13:40~17:00					9:30~12:50	13:40~17:00	
1	7月3日	木	介護職員初任者研修課程⑬		河野 平野		7月19日	土			
2	7月4日	金	ヒューマンスキル研修⑤		上島		7月20日	日			
	7月5日	土				祝	7月21日	月			
	7月6日	日				11	7月22日	火	介護職員初任者研修課程⑭		前田 平野
3	7月7日	月	介護職員初任者研修課程⑭		河野 平野	12	7月23日	水	介護職員初任者研修課程⑮	初任者研修課程演習②	前田
	7月8日	火	<b>休講日</b>			13	7月24日	木	職場実習①		
4	7月9日	水	介護職員初任者研修課程⑮		前田 平野	14	7月25日	金	職場実習②		
5	7月10日	木	介護職員初任者研修課程⑯		前田 平野		7月26日	土			
6	7月11日	金	介護職員初任者研修課程⑰		久保岡		7月27日	日			
	7月12日	土				15	7月28日	月	職場実習③		
	7月13日	日				16	7月29日	火	職場実習④		
	7月14日	月	<b>認定日・相談日</b>			17	7月30日	水	職場実習⑤		
7	7月15日	火	介護職員初任者研修課程⑱		平野	18	7月31日	木	就職支援②		吹田 上島
8	7月16日	水	介護職員初任者研修課程⑲		平野		8月1日	金	<b>休講日</b>		
9	7月17日	木	介護職員初任者研修課程⑳	<small>基本介護技術演習③</small>	河野 平野		8月2日	土			
10	7月18日	金	介護職員初任者研修課程㉑		前田						

### 【3か月目】

	月日	曜日	訓練内容		講師		月日	曜日	訓練内容		講師
			9:30~12:50	13:40~17:00					9:30~12:50	13:40~17:00	
	8月3日	日					8月17日	日			
1	8月4日	月	実習事後演習		前田	9	8月18日	月	Word基礎⑦		明比 墨岡
2	8月5日	火	基本介護技術演習④	安全衛生 Word基礎①	前田・河野 明比・墨岡	10	8月19日	火	Word基礎⑧	Excel基礎①	明比 墨岡
3	8月6日	水	就職支援③		吹田 上島	11	8月20日	水	Excel基礎②		明比 竹中
4	8月7日	木	Word基礎②		明比 竹中	12	8月21日	木	Excel基礎③		明比 竹中
5	8月8日	金	Word基礎③		明比 吹田	13	8月22日	金	Excel基礎④		明比 竹中
	8月9日	土					8月23日	土			
	8月10日	日					8月24日	日			
祝	8月11日	月				14	8月25日	月	Excel基礎⑤		吹田 墨岡
6	8月12日	火	Word基礎④		明比 池田	15	8月26日	火	Excel基礎⑥		吹田 明比
7	8月13日	水	Word基礎⑤		明比 関根	16	8月27日	水	Excel基礎⑦		吹田 竹中
8	8月14日	木	Word基礎⑥		明比 杉原	17	8月28日	木	Excel基礎⑧	実践演習①	吹田 明比
	8月15日	金	<b>認定日・相談日</b>			18	8月29日	金	実践演習②	<small>就職支援④</small>	吹田 墨岡
	8月16日	土									

入校式 令和 7年 6月 3日 9時15分から

修了式 令和 7年 8月29日 17時から