



初心者でも  
安心!!

# 速就! 初めて学ぶ経理事務科

訓練期間 (2 か月間)

8月1日~9月30日

定員: 30名

こんな方にお勧め!!



日商簿記3級合格率  
90%以上!!  
(令和5年度実績)

日商簿記(3級レベル)の  
資格を取得しスキルア  
ップしたい

一から経理や労務などを  
学び、事務系の仕事にチ  
ャレンジしたい

未経験から事務職として  
就職するためのアドバイ  
スが欲しい

## 訓練内容

項目	内容	時間数
簿記基礎・簿記基礎演習	取引と仕訳、帳簿記入、伝票会計、決算、財務諸表論作成等	99H (16日間)
給与計算の仕組み	給与計算の概要、控除の仕組みと種類、休日と労働時間	18H (3日間)
確定申告の仕組み	確定申告の仕組み、青色申告、白色申告、損益通算	18H (3日間)
金融知識	預金・出納に関する基礎知識、手形・小切手に関する基礎知識	12H (2日間)
パソコン会計	会計ソフトを使った経理処理、財務分析	23H (4日間)
ヒューマンスキル研修	自己理解・他者理解、コミュニケーション、リーダーシップ	30H (5日間)
就職支援	就職活動計画の作成、応募書類の作成指導、面接指導	13H (2日間)

## コース説明会

日 程: 令和6年7月1日(月) 10:30~11:30

場 所: ユウコム西京極校

住 所: 京都市右京区西京極南大入町86番地2

TEL: 075-321-8948

アクセス: 阪急京都線 西京極駅より徒歩6分

市バス 光華女子学園前より徒歩2分

個別説明会  
随時開催  
(要予約)



株式会社 ユウコム

京都府京都市右京区西京極南大入町86番地2

TEL: 075-321-8948

Mail: ucom@ucom-school.com

# 受講生の声



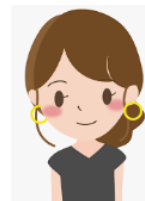
**40代男性** ずっと営業職として働いてきましたが、将来を考え事務職での就職を目指しました。授業を受ける中で経理に興味湧いてきて、とても楽しく授業を受けることができました。不動産業界の経理部門での就職も決まりこれからも頑張っています。

**40代女性** これまで販売職など接客業を中心に仕事をしてきたのですが、転職を機に事務職への就職を目指し受講しました。経理のことを全く知らなかった私が、2か月間しっかりと学べたおかげで簿記3級の資格も取得でき、企業の経理部門で就職できました。これからも勉強を続け簿記2級にも挑戦します！！



**50代男性** 経理事務職を希望して就職活動を行っていたのですが、簿記3級の資格がないと応募できないということで、この講座を受講しました。先生が親切・丁寧に指導して下さったおかげで、無事3級の資格を取得することができ、念願の経理部門での就職が決まりました。ありがとうございました。

**20代女性** 今回受講させていただいたおかげで経理の楽しさに気づくことができました！先生のおかげです！！  
実務経験はありませんが、職業訓練で学んだということ面接で猛アピールした結果、経理事務職としての仕事が決まりました。



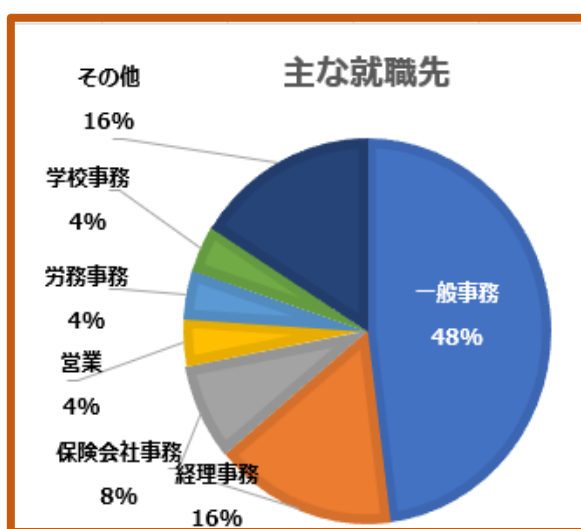
**50代女性** 最初難しそうで、授業についていけないか不安でしたが、先生も優しく、わかりやすく丁寧に教えてもらえてモチベーションも保ちながら授業を受けることができました。ありがとうございました。自宅近くの企業で一般事務職として頑張ります。

## 過去2年間の就職先実績

### 人気就職先と理由

就職先	理由
1. 一般事務	休日が固定されることが多く、ワークライフバランスがとりやすい
2. 経理事務	専門性を活かした仕事ができる
3. 保険会社事務	仕事をしながら保険商品の知識などが学べる
4. 営業	経理知識を活かした営業ができる
4. 労務事務	従業員が働きやすいようサポートできる
4. 学校事務	学生のサポートにやりがいを感じる

### 主な就職先



### 訓練の募集に関するお問い合わせ

京都府立京都高等技術専門校

京都市伏見区竹田流池町 121-3

☎075-642-4451

### 訓練内容、説明会に関するお問い合わせ

ユウコム 西京極校

京都市右京区西京極南大入町 86番地 2

☎075-321-8948

## 訓練日程表

訓練会場      ユウコム西京極校

訓練科名      速就！初めて学ぶ経理事務科

### 【1か月目】

No.	月日	曜日	訓練内容		No.	月日	曜日	訓練内容	
			9:30～12:20	13:10～16:00				9:30～12:20	13:10～16:00
1	8月1日	木	オリエンテーション	簿記基礎(日商3級レベル)①		8月17日	土		
2	8月2日	金	簿記基礎(日商3級レベル)②			8月18日	日		
	8月3日	土			10	8月19日	月	簿記基礎(日商3級レベル)⑦	
	8月4日	日			11	8月20日	火	簿記基礎(日商3級レベル)⑧	
3	8月5日	月	ヒューマンスキル研修①		12	8月21日	水	簿記基礎(日商3級レベル)⑨	
4	8月6日	火	簿記基礎(日商3級レベル)③			8月22日	木	<b>休講日</b>	
5	8月7日	水	簿記基礎(日商3級レベル)④			8月23日	金	キー・スキル講習①	
6	8月8日	木	簿記基礎(日商3級レベル)⑤			8月24日	土		
7	8月9日	金	ヒューマンスキル研修②			8月25日	日		
	8月10日	土			14	8月26日	月	ヒューマンスキル研修④	
祝	8月11日	日			15	8月27日	火	簿記基礎(日商3級レベル)⑩	
祝	8月12日	月			16	8月28日	水	簿記基礎(日商3級レベル)⑪	
8	8月13日	火	簿記基礎(日商3級レベル)⑥		17	8月29日	木	簿記基礎(日商3級レベル)⑫	
9	8月14日	水	ヒューマンスキル研修③		18	8月30日	金	簿記基礎(日商3級レベル)⑬	
	8月15日	木	<b>休講日</b>			8月31日	土		
	8月16日	金	<b>休講日</b>						

### 【2か月目】

No.	月日	曜日	訓練内容		No.	月日	曜日	訓練内容	
			9:30～12:20	13:10～16:00				9:30～12:20	13:10～16:00
	9月1日	日			祝	9月16日	月		
1	9月2日	月	簿記基礎演習①			9月17日	火	<b>認定日・相談日</b>	
2	9月3日	火	簿記基礎演習②		11	9月18日	水	確定申告の仕組み②	
3	9月4日	水	簿記基礎演習③		12	9月19日	木	確定申告の仕組み③	
4	9月5日	木	簿記基礎演習④		13	9月20日	金	金融概論①	
5	9月6日	金	ヒューマンスキル研修⑤			9月21日	土		
	9月7日	土			祝	9月22日	日		
	9月8日	日			祝	9月23日	月		
6	9月9日	月	給与計算の仕組み①		14	9月24日	火	金融概論②	
7	9月10日	火	キー・スキル講習②		15	9月25日	水	ITリテラシー	
8	9月11日	水	給与計算の仕組み②		16	9月26日	木	パソコン会計①	
9	9月12日	木	給与計算の仕組み③		17	9月27日	金	パソコン会計②	
10	9月13日	金	確定申告の仕組み①			9月28日	土		
	9月14日	土				9月29日	日		
	9月15日	日			18	9月30日	月	パソコン会計③	キー・スキル講習③

入校式    令和 6年 8月 1日    9時15分から

修了式    令和 6年 9月30日    16時から