



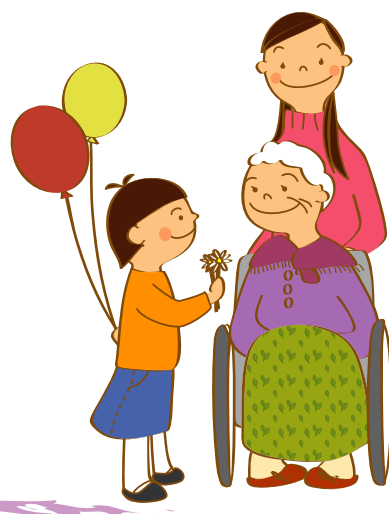
実務者研修講座

申込み時にご持参下さい。

入学キャンペーン

52,580円割り引き！！

(税込)



初心者の方…



キャンペーン受講料

正規受講料

¥157,800
(税込 ¥173,580)



¥110,000

(税込 ¥121,000)

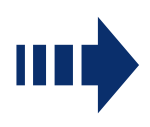
初任者研修・ホームヘルパー2級、1級修了者の方…



キャンペーン受講料

正規受講料

¥117,800
(税込 ¥129,580)



¥70,000

(税込 ¥77,000)

さらに…

※ 入学金+授業料+教材費込み

教育訓練給付制度の対象の方は…

20%の割引制度

があり受講終了後に払い戻しされます。

※1クラス先着10名様とさせていただきますので、お早めにお申し込み下さい。

ユウコム

<http://www.ucom-ucom.com>

京都地区
西京極校
☎075-321-8948
〒615-0883
京都市右京区西京極南大入町 86-2
(五条通天神川上ル 西側)

滋賀地区
草津校
☎077-566-4114
〒525-0031
滋賀県草津若竹町 8 番 10 号
(JR 草津駅前 東口)